

Fontos ápolási útmutató RIC hallókészülékhez

A CeruShield szűrő cseréje

Szeretnénk lehetővé tenni az Ön számára, hogy magabiztosan tudja tisztítani és ápolni a hallókészülékét, évente 5000 órán át minden környezetben és esetben.

Mindennapos tisztítás

INFÓ:

A hallókészüléket naponta tisztítsa meg egy erre alkalmas törlőkendővel. Ellenőrizze a hallókészülék és a töltő érintkezőket a készüléken, és távolítsa el róluk a fülzsírt és a szennyeződéseket. Heti 1x tisztítsa meg a készüléket egy tisztító spray-vel megnedvesített törlőkendővel, majd hagyja száradni kb. 3 percig.

Oktató videó megnyitása:



FIGYELEM! A tisztító spray-t ne permetezze közvetlenül a hallókészülékre! A tisztító sprayt ne használja a dóm tisztítására!

Dóm (gumiharang) cseréje havonta

INFÓ:

A készülék dómját havonta cserélje. Eltávolításához nyomja össze a dóm széleit az ujjvégeivel, majd húzza le. Ezután helyezzen fel egy új dómot.

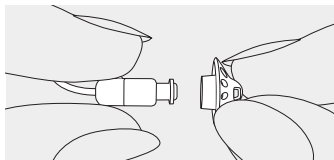
Oktató videó megnyitása:



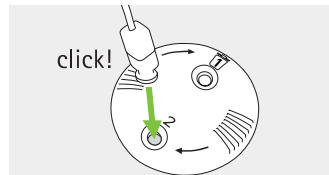
A szűrő cseréje havonta

INFÓ:

A készülék szűrőjét havonta cserélje. Vegye ki a régi fülzsír szűrőt és helyezzen be egy újat a CeruShield tárcsa segítségével.

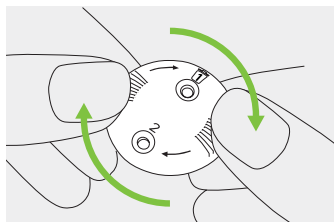


1. Először távolítsa el a dómot. Ehhez nyomja össze a dóm oldalait és húzza le a hangszóróról.

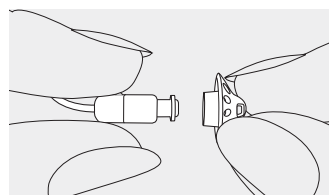


3. Az új szűrő behelyezéséhez óvatosan helyezze a hangszórót kattanásig abba a nyílásba, amelyekben látszik az új szűrő (2-es számmal jelölve).

Emelje fel a hangszórót a tárcsáról. Ezzel be is helyezte az új szűrőt a hangszóróba.



2. Cserélje a szűrőt a CeruShield tárcsa segítségével. A használt szűrő eltávolításához óvatosan helyezze a hangszórót kattanásig az üres nyílásba (az 1-es számmal jelölt szemeteskosár ikon alatt). A használt szűrő a tárcsában marad, amikor felemeli a hangszórót.



4. Helyezze vissza a dómot.

Oktató videó megnyitása:



TIPP:

A tárcsa elfordításához óvatosan helyezze az ujjait a tárcsán látható nyilakra. Forgatás közben ne nyomja a tárcsát. Ne nyúljon be a tárcsa nyílásaiba.

Indítsa újra a hallókészüléket

INFÓ:

Hiba fellépése esetén indítsa újra a hallókészüléket. Az újraindítás során a programok és beállítások megmaradnak.

1. Nyomja le a készüléken lévő multifunkciós gomb alsó részét, amíg a jelzőfény piros színűre nem vált.

2. Ez után nyomja le újból a készüléken lévő multifunkciós gomb alsó részét, amíg a jelzőfény zöld színnel villogni nem kezd. A készülék újraindítása akkor fejeződik be, amikor a jelzőfény zöldre vált.

Oktató videó megnyitása:



Jegyezze fel a havi szűrő és dóm cserét

JAN	FEB	MÁR	ÁPR	MÁJ	JÚN	JÚL	AUG	SZEP	OKT	NOV	DEC
-----	-----	-----	-----	-----	-----	-----	-----	------	-----	-----	-----