

# Fontos ápolási útmutató hallójárati hallókészülékhez

## A HF3/HF4 szűrő cseréje

Szeretnénk lehetővé tenni az Ön számára, hogy magabiztosan tudja tisztítani és ápolni a hallókészülékét, évente 5000 órán át minden környezetben és esetben.

### Mindennapos tisztítás

**INFÓ:**

A hallókészüléket naponta tisztítsa meg egy erre alkalmas törlőkendővel. Ellenőrizze a hallókészülék burkolatát és távolítsa el róla a fülzsírt és a szennyeződések. Heti 1x tisztítsa meg a készüléket egy tisztító spray-vel megnedvesített törlőkendővel, majd hagyja száradni kb. 3 percig.

**FIGYELEM!**

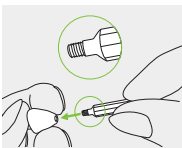


A tisztító spray-t ne permetezze közvetlenül a készülékre!

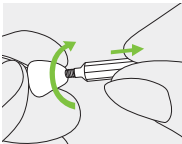
### A szűrő cseréje havonta

**INFÓ:**

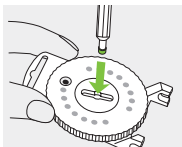
A készülék szűrőjét havonta cserélje. Vegye ki a régi fülzsír szűrőt és helyezzen be egy újat a HF3/HF4 szűrő rendszer segítségével.



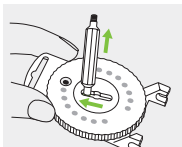
1. Fogja szorosan a hallókészüléket és támassza meg a készülék hátulját az ujjával. A HF3/HF4 szűrőcserélő szerszám (pálcika) csavaros végét helyezze be a hallókészülék szűrőjébe.



2. A szűrőcserélő szerszámot (pálcika) fordítsa el az óra járásával megegyező irányba, amíg enyhe ellenállást nem érez. Húzza ki a szűrőcserélő szerszámot a fülillesztékből, a végén a használt fülzsír szűrővel.



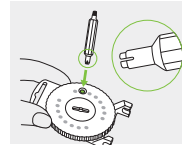
3. A használt szűrőt helyezze be a szűrő adagoló közepén lévő nyílásba.



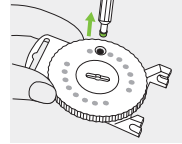
4. A szűrőcserélő szerszámot csúsztassa el a nyílás egyik oldala irányába. Emelje fel a szűrőcserélő szerszámot, ezzel a használt szűrőt az adagolóban hagyva.



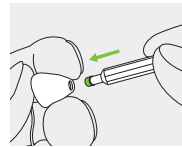
5. Miután eltávolította a használt fülzsír szűrőt, tisztítsa le a hallókészülékről a maradék szennyeződést. Forgassa el a szűrő adagoló barázdás tárcsáját, amíg a tárcsa megfigyelő nyílásában meg nem látja az új szűrőt.



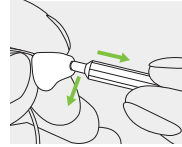
6. Most a szűrőcserélő szerszám (pálcika) másik végével (a villás végével) fogja meg az új szűrőt.



7. Lefelé álló helyzetben helyezze be a szűrőcserélő szerszám villás végét, majd húzza felfelé a szerszámot.



8. Helyezze be az új szűrőt a hallókészülék szűrő nyílásba. Közben az ujjával támassza meg a hallókészülék hátulját.



9. Mi után behelyezte az új szűrőt a hallókészülékbe, a szűrőcserélő szerszámot enyhén megdöntve emelje fel. Helyezze vissza a szűrőcserélő szerszámot a szűrő adagolóra.

Oktató video megnyitása:



### Jegyezze fel a havi szűrőcserét

JAN	FEB	MÁR	ÁPR	MÁJ	JÚN	JÚL	AUG	SZEP	OKT	NOV	DEC
-----	-----	-----	-----	-----	-----	-----	-----	------	-----	-----	-----